

OBJECTIFS ET PRINCIPES D'AMÉNAGEMENT

1. DESSINER LE PROJET GRÂCE À LA PLAINE DE FRANCE.

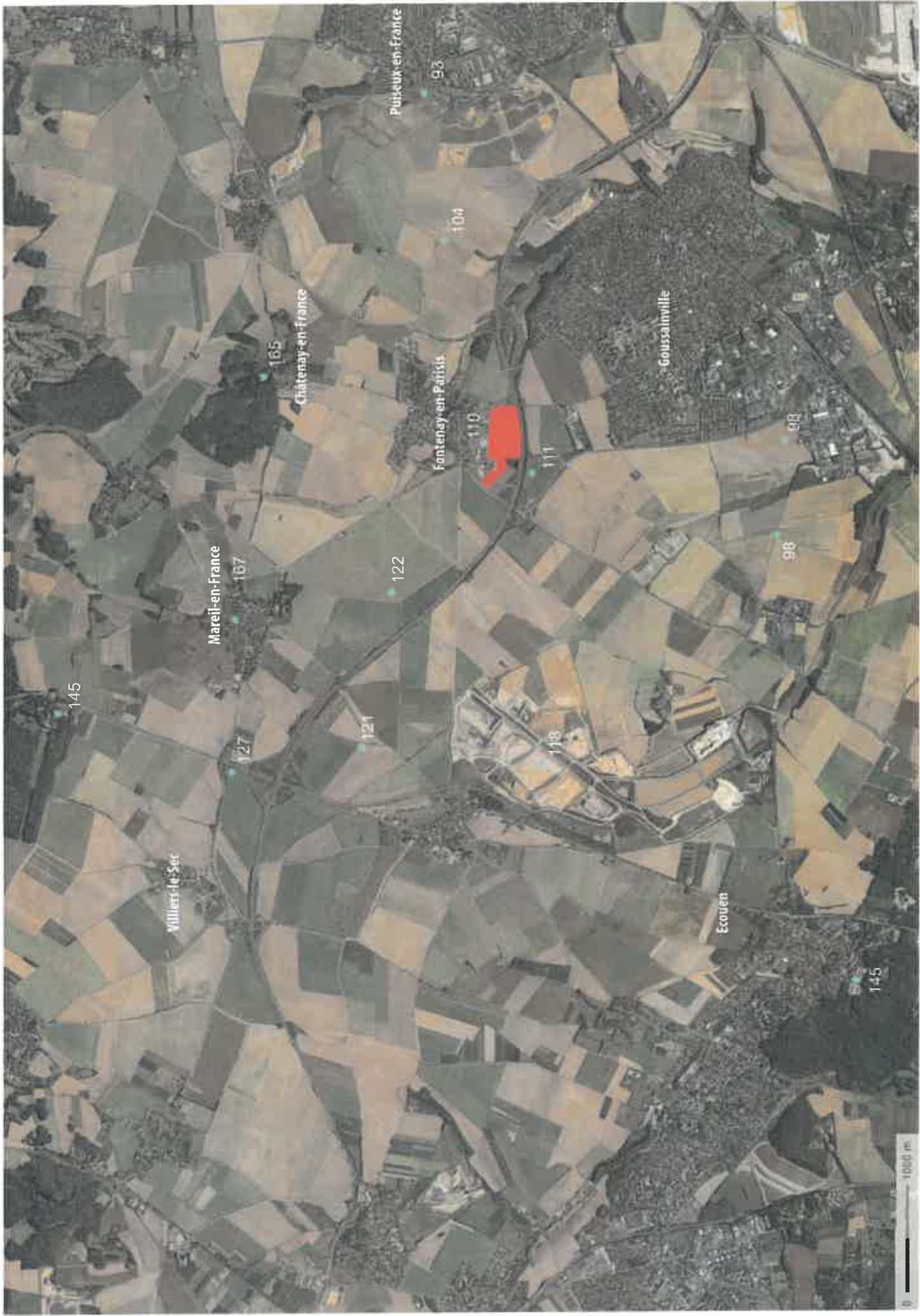
L'étude de covisibilité réalisée par DVA avec la Version 1 (hauteur maximale 122 NGF) du projet a prouvé que le projet ne modifiera pas la perception du territoire et les vues lointaines du paysage depuis les sites classés (Château d'Ecouen et Châtenay-en-France).

Les conclusions de l'analyse altimétrique et planimétrique du grand paysage sont les suivantes :

- **depuis le château d'Ecouen (145NGF)** => Le projet, implanté dans une zone non visible depuis le château d'Ecouen, est masqué par la frange boisée de la francilienne. L'aménagement du projet ne changera pas la perception du territoire et les vues lointaines depuis le château d'Ecouen.
- **depuis la butte de Châtenay-en-France (155 NGF)** => Le projet, implanté dans une zone non perceptible depuis la butte de Châtenay-en-France, est masqué par la lisière boisée et le front bâti de Fontenay-en-Paris. L'aménagement du projet ne changera pas la perception du territoire et les vues lointaines sur l'Île-de-France seront préservées.

La topographie du projet V3 s'inscrit dans une typologie de continuité de plateau avec une montée progressive jusqu'à la cote 120 NGF.

Une fois les hauteurs validées par la paysagiste conseil de la DRIEE, le travail sur la version 3 a consisté en l'intégration du projet dans le paysage proche, notamment au niveau des entrées et sorties de Fontenay-en-Paris.



Source : Photographie aérienne, 2018, www.geoportail.gouv.fr

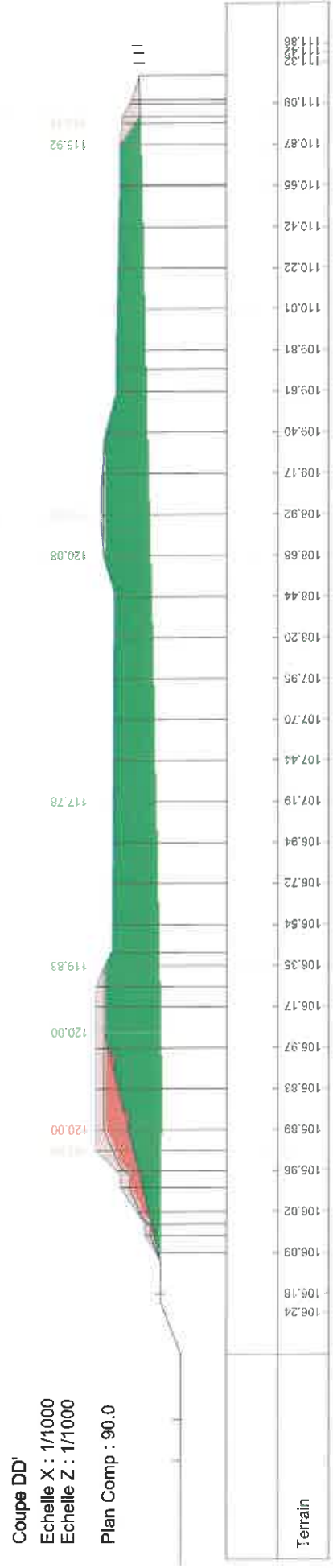
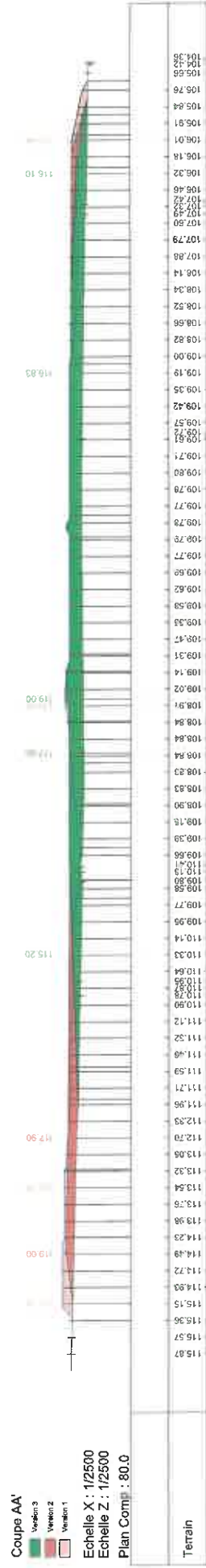
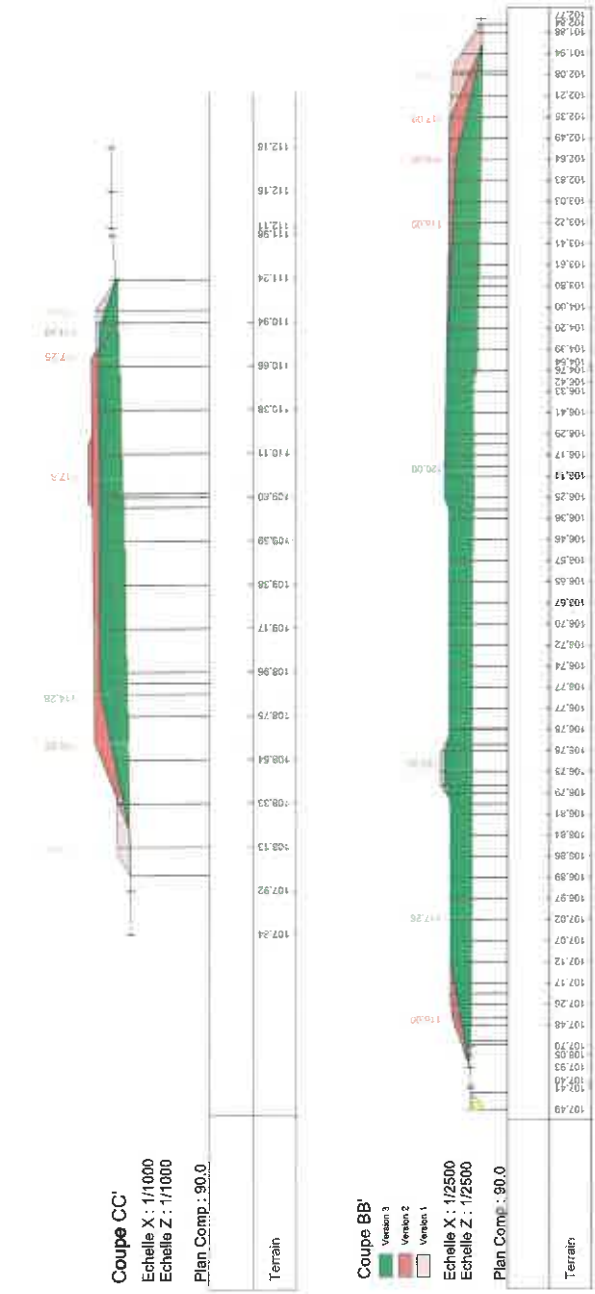


Source : Photographie aérienne, 2018, www.geoportail.gouv.fr



1.1 TRAVAILLER AVEC LES ACTEURS

Plusieurs versions ont vues le jour jusqu'à trouver une version satisfaisante pour le commanditaire et pour la paysagiste conseil de la DRIEE.



1.2 PEAUFINER LES ABORDS

SORTIE DE FONTENAY PAR LA ROUTE DE GOUSSAINVILLE.

La ligne d'horizon, menée par le front bâti de Goussainville est ponctuée par le réseau haute tension des pylônes électriques.

Sur le départ du reste de l'ancienne route départementale, on trouve les vestiges de quelques vieux poiriers ; ils sont des éléments constitutifs des paysages de plaine et de leur utilisation agricole.

Historiquement, des alignements similaires étaient courants le long des routes de la Plaine. C'est un détail que nous souhaitons utiliser pour notre projet.



Source : Photographie personnelle, Sortie de Fontenay sur la route de Goussainville



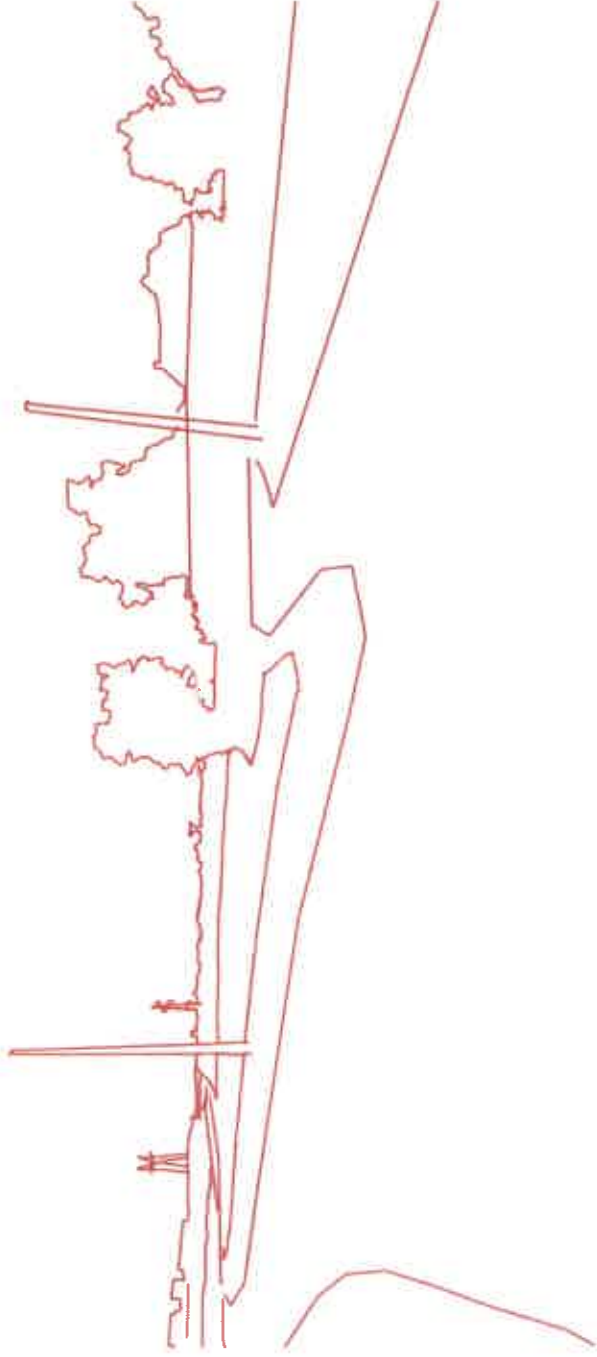
Source : Photomontage du projet, Sortie de Fontenay sur la route de Goussainville

TERRE D'AGRICULTURE ET D'HISTOIRE.

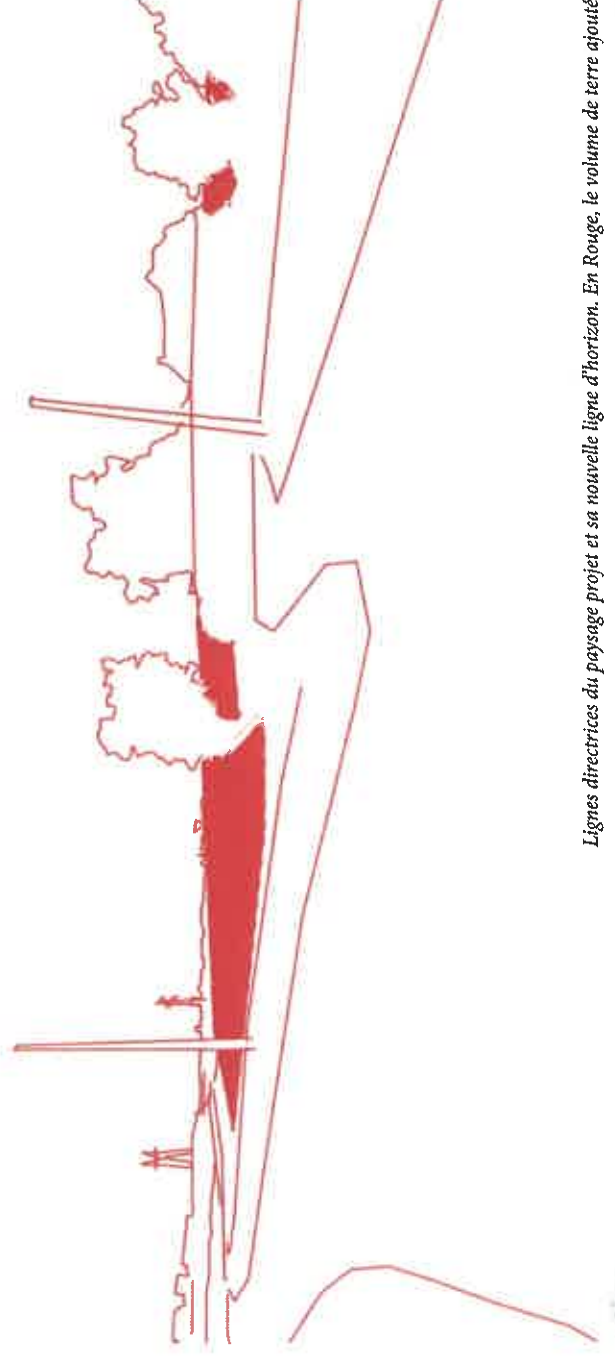
Les terres du site viennent rejoindre les courbes topographiques de l'existant en pente irrégulière. Habillées par une vaste prairie, elle viendra accueillir la partie élevage équin. En son bord, on retrouve un alignement d'arbres fruitiers faisant écho aux vieux poiriers témoins des anciennes pratiques de cultures.



Source : Photographie aérienne, 2018, www.geoportail.gouv.fr



Lignes directrices du paysage et sa ligne d'horizon.



Lignes directrices du paysage projet et sa nouvelle ligne d'horizon. En Rouge, le volume de terre ajouté.

ENTRÉE DE FONTENAY PAR LA ROUTE DE GOUSSAINVILLE.

Le sud de Fontenay à l'architecture récente cache le centre du village qui se trouve au cœur d'une dépression où coule le fossé Galais. Seuls transparaissent les constructions les plus récentes sur les hauteurs. La topographie est marquée, la route semble plonger dans le village. Elle creuse son chemin sur sa partie gauche.

La proximité avec la francilienne paraît rendre le village comme vulnérable, fragile.

MASQUER, PROTÉGER

Pour isoler Fontenay, nous avons choisi de monter un remblai paysagé. Il reprend l'existant mais vient augmenter certaines caractéristiques: la route qui creuse plus encore la partie gauche, qui semble plonger dans le village. Il sera planté d'essences locales et les hauteurs varieront le long de la N104 afin de ne pas créer un bloc et de varier les paysages.



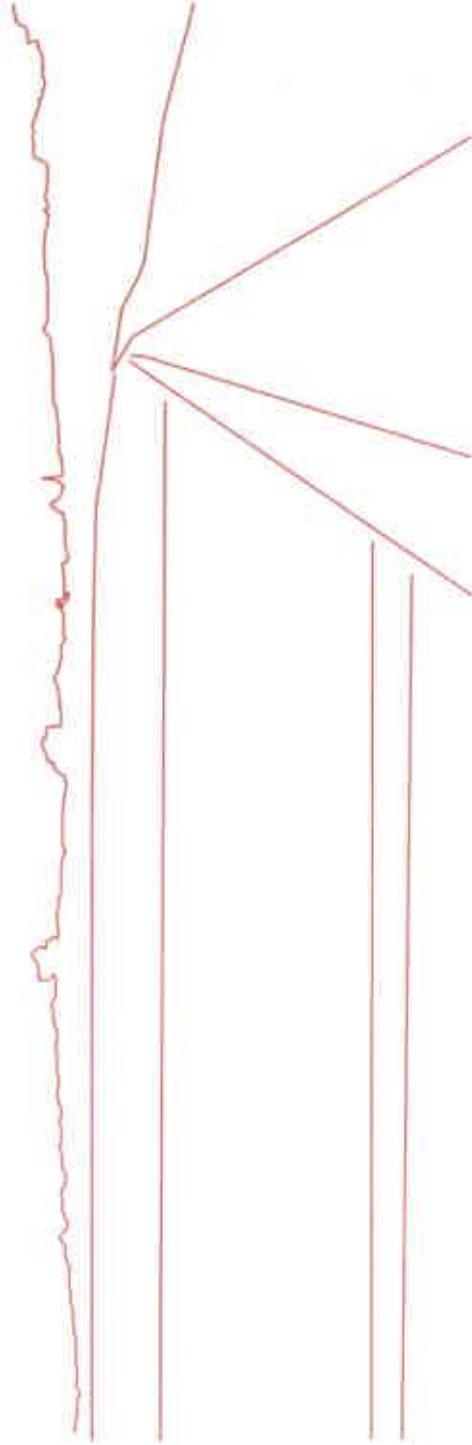
Source : Photographie personnelle, Entrée de Fontenay sur la route de Goussainville



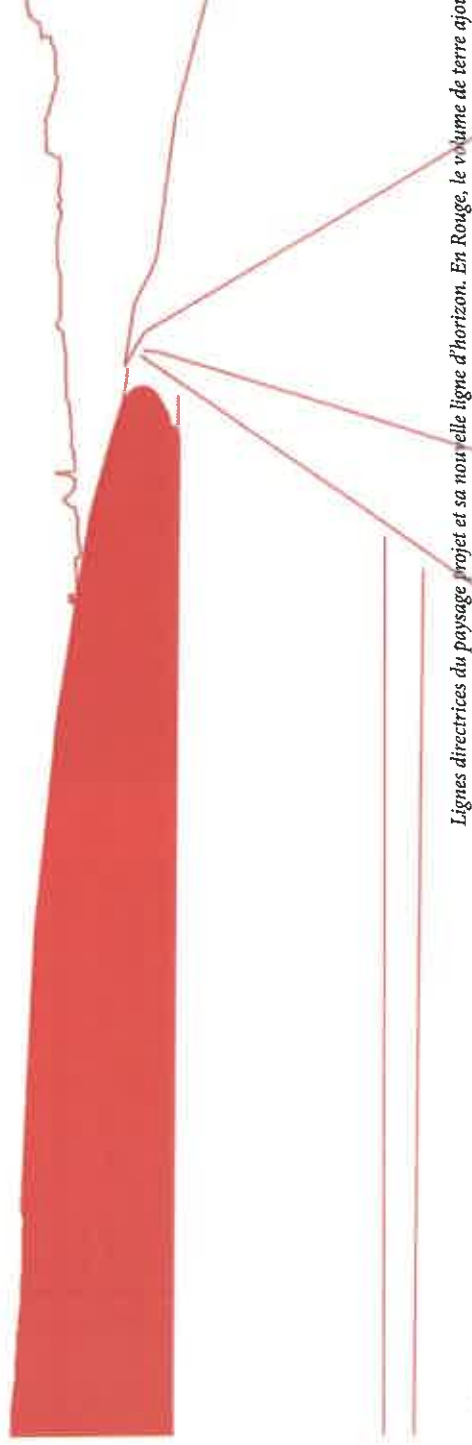
Source : Photographie personnelle, Entrée de Fontenay sur la route de Goussainville



Source : Photographie aérienne, 2018, www.geoportail.gouv.fr



Lignes directrices du paysage et sa ligne d'horizon.



Lignes directrices du paysage projet et sa nouvelle ligne d'horizon. En Rouge, le volume de terre rajouté.



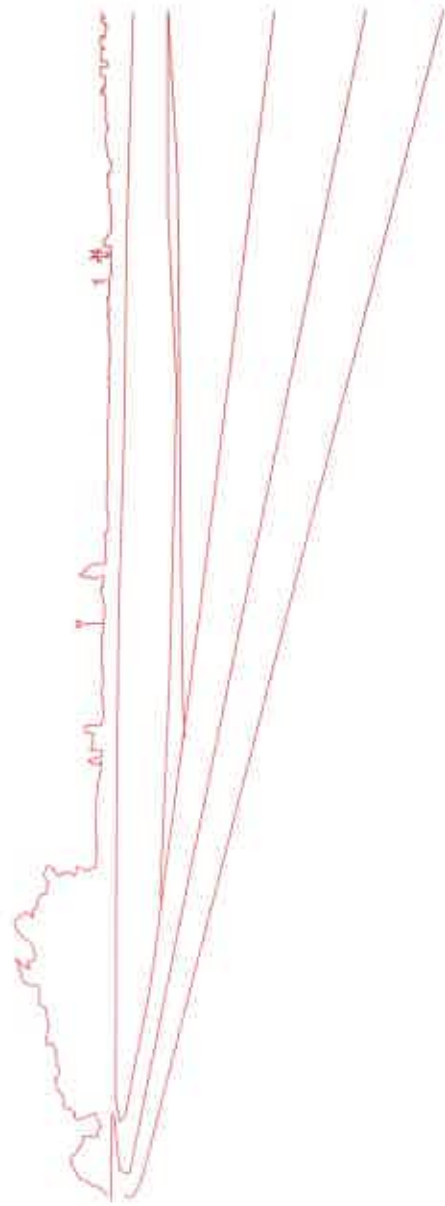
Source : Photographie aérienne, 2014, www.geoportail.gouv.fr



Source : Photographie personnelle, Entrée de Fontenay sur la D10



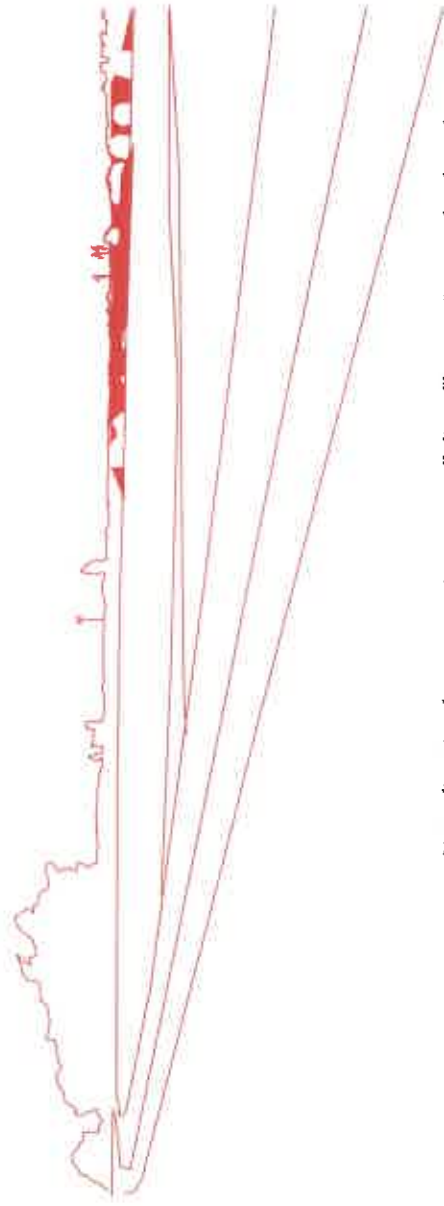
Source : Photographie de projet, Entrée de Fontenay sur la D10



Lignes directrices du paysage et sa ligne d'horizon.

ENTRÉE DE FONTENAY PAR LA D10.

L'entrée de Fontenay par la D10 se fait par un paysage de plateau sur la gauche. A droite, on peut voir le pente présente qui plonge vers la frange boisée au loin. Les cerisiers à fleurs bordent agréablement la route.



Lignes directrices du paysage projet et sa nouvelle ligne d'horizon. En Rouge, le volume de terre ajouté.

CONTINUER LE PLATEAU

Pour garder cet esprit de plateau, aucun remblai n'est rajouté dans la première partie du site. Dans la seconde partie, les remblais sont installés de manière à créer une continuité du plateau. Ainsi on garde l'esprit d'espace ouvert très présent dans cette partie de Fontenay. Les alignements d'arbres sont repris un peu plus en amont de la route.



Source : Photographie aerienn.e, 2018, www.geoportail.gouv.fr

VUE DEPUIS LE TERRAIN DE FOOT

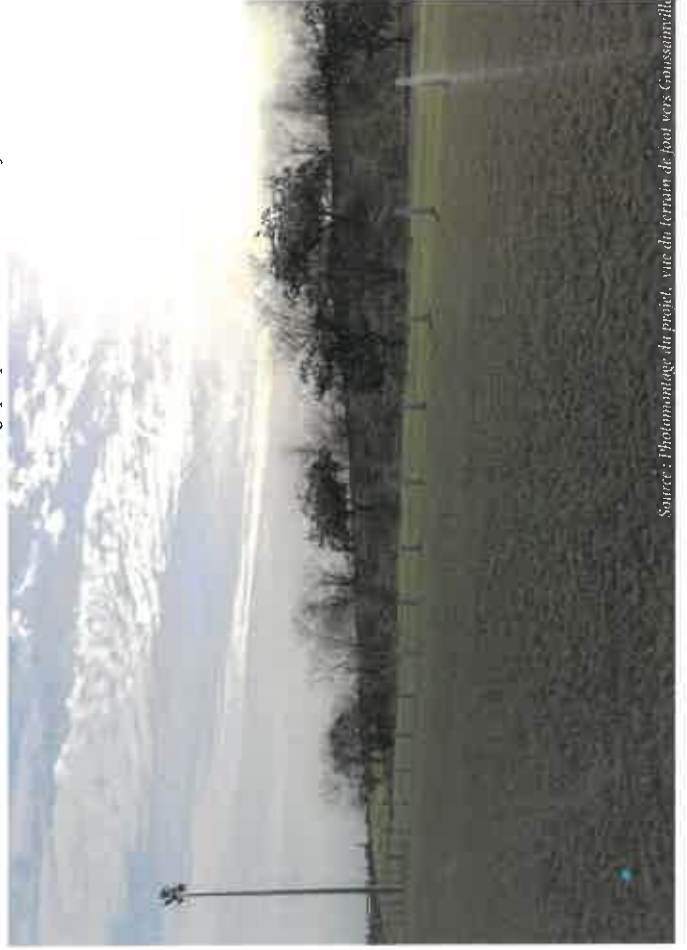
Depuis le terrain de Foot, la pression urbaine paraît décuplée. Cette ville qui avance et grignote les espaces libres, ces lignes électriques tendues à travers le ciel se croisent avec les bâtiments dressés toujours plus hauts. La francilienne dont on devine le tracé et dont on entend le bruit est bordée par une frange boisée vers Goussainville.

CONTINUER LE PLATEAU

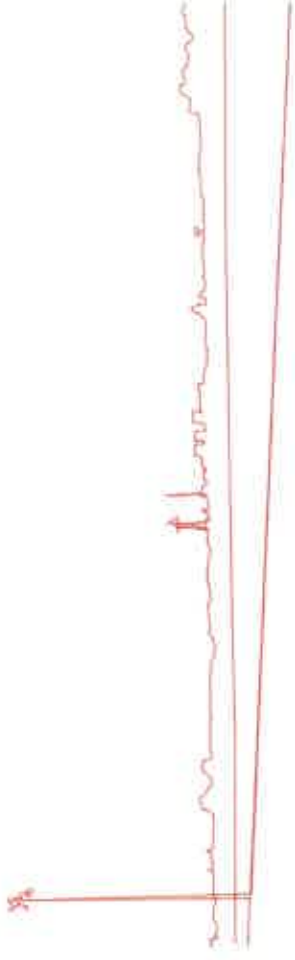
Pour isoler le Sud de Fontenay phoniquement et visuellement, de la francilienne et de la frange bâtie de Goussainville nous avons choisi de dessiner un modèle de terre qui cache et crée un vrai écran de son. On oublie dorénavant cette ville dévorante. La frange boisée s'est rapprochée, elle est plus basse, constituée d'arbres de petits développements, pour ne pas nous enfermer derrière un mur végétal.



Source : Photographie personnelle, vue du terrain de foot vers Goussainville



Source : Photomontage du projet, vue du terrain de foot vers Goussainville



Lignes directrices du paysage et sa ligne d'horizon.



Lignes directrices du paysage projet et sa nouvelle ligne d'horizon. En Rouge, le volume de terre ajouté.

1.3 AFFINER LE TRAIT

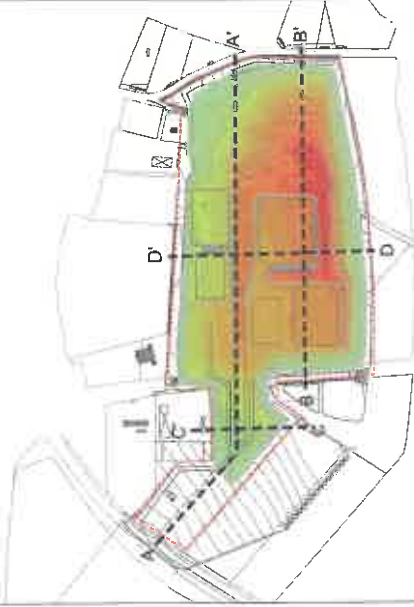
Les volumes du projet présenté sont donc les suivants:

- Une cote maximum à 120 NGF constituant le sommet du plateau du site,
- Un dénivelé qui monte à 3% sur la partie Ouest, coté Plaine de France.
- Coté Est un dénivelé plus fort qu'à l'Ouest, il répond au dénivelé qui s'accroît de l'autre coté de la route.
- Les carrières sont encaissées dans le terrain afin d'avoir des espaces plus fermés plus propices au spectacle, à la manière des amphithéâtres.
- Des gradins entourent les carrières.
- Un merlon sur lequel vient s'adosser le site et créer ainsi une protection phonique et visuelle au site et à Fontenay
- Le merlon possède un dénivelé plus ou moins fort le long de la francienne afin de créer un coteau ondulant

Suite aux calculs de cubature du projet, il conviendra d'apporter 1 100 000 m² de terres inertes afin de mener ce projet à bien.



A104



Coupe C-C'



Echelle X : 1/1000
Echelle Z : 1/1000

Plan Comp : 84.8

Ecart entre Projet - Terrain

Point	Z	D
P 1	107.93	108.00
P 2	107.99	108.00
P 3	108.24	108.00
P 4	108.37	108.00
P 5	108.48	108.00
P 6	108.69	108.00
P 7	108.90	108.00
P 8	109.12	108.00
P 9	109.38	108.00
P 10	109.59	108.00
P 11	109.80	108.00
P 12	109.88	108.00
P 13	109.80	108.00
P 14	109.68	108.00
P 15	109.49	108.00
P 16	109.26	108.00
P 17	108.90	108.00
P 18	108.49	108.00
P 19	108.00	108.00
P 20	107.53	108.00
P 21	107.00	108.00
P 22	112.29	110.00
P 23	112.26	110.00
P 24	112.29	110.00
P 25	112.34	110.00

Coupe D-D'

Coupe DD'



Echelle X : 1/1000
Echelle Z : 1/1000

Plan Comp : 84.8

Ecart entre Projet - Terrain

Point	Z	D
P 1	106.24	108.00
P 2	106.24	108.00
P 3	106.11	108.00
P 4	106.04	108.00
P 5	105.97	108.00
P 6	105.90	108.00
P 7	105.83	108.00
P 8	105.87	108.00
P 9	106.17	108.00
P 10	106.35	108.00
P 11	106.54	108.00
P 12	106.72	108.00
P 13	106.84	108.00
P 14	107.19	108.00
P 15	107.44	108.00
P 16	107.70	108.00
P 17	107.95	108.00
P 18	108.20	108.00
P 19	108.44	108.00
P 20	108.68	108.00
P 21	108.92	108.00
P 22	109.17	108.00
P 23	109.40	108.00
P 24	109.61	108.00
P 25	109.81	108.00
P 26	109.94	108.00
P 27	110.22	108.00
P 28	110.42	108.00
P 29	110.65	108.00
P 30	110.87	108.00
P 31	111.09	108.00
P 32	111.32	108.00